

BẢNG KÊ CẤU KIỆN

Tên chuỗi cách điện	STT	Tên chi tiết	Tải trọng phá hoại (kN)	Đơn vị	Số lượng	Ghi chú
DD 21AS	1	Cụm bắt chuỗi	210	Cái	1	Sử dụng lại
	2	Vòng treo đầu tròn	210	Cái	1	Sử dụng lại
	3	Sừng phóng điện	-	Cái	1	
	4	Cách điện U210BP	210	Bát	24	Chiều dài đường rò $\geq 525\text{mm}$
	5	Vòng phóng điện	-	Cái	1	
	6	Mắt nối kép	210	Cái	1	Sử dụng lại
	7	Khánh	210	Cái	1	Sử dụng lại
	8	Mắt nối chuyển hướng	135	Cái	4	Sử dụng lại
	9	Khoá đỡ dây dẫn	120	Cái	4	Sử dụng lại
	10	Amorods	-	Cái	4	Sử dụng lại

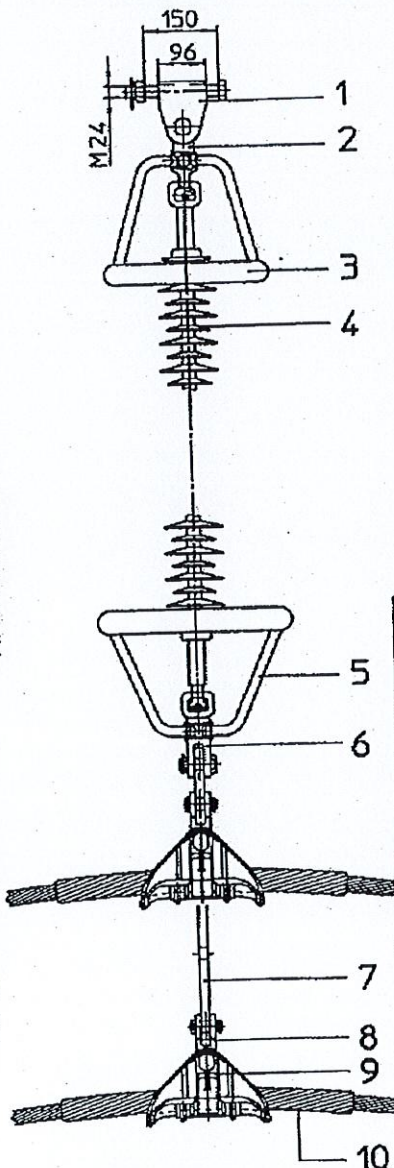
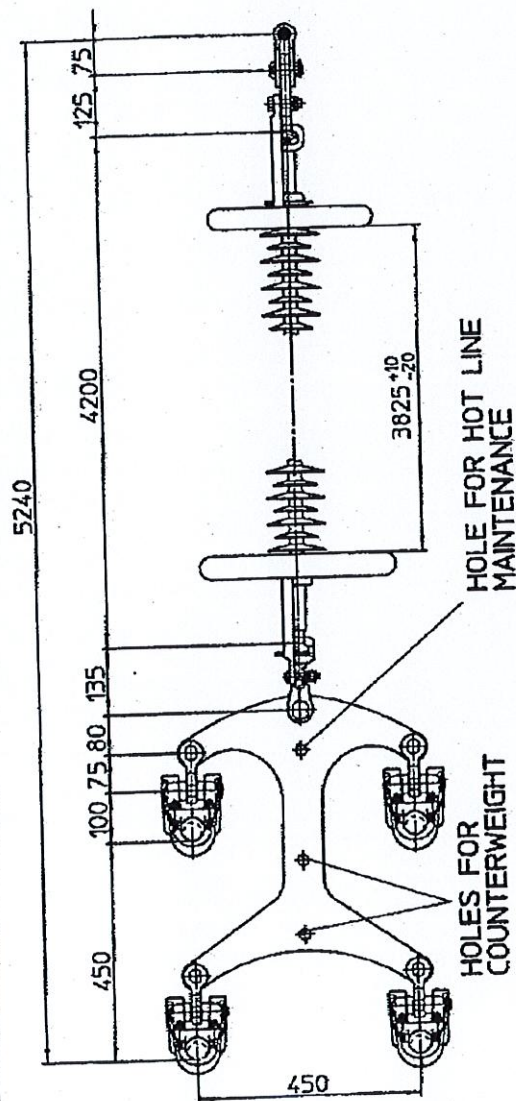
Ghi chú:

- Phụ kiện và cách điện sẽ được chính xác lại khi có nhà thầu cung cấp thiết bị.
- Đơn vị kích thước trong bản vẽ là mm.

TẬP ĐOÀN ĐIỆN LỰC VIỆT NAM CÔNG TY CỔ PHẦN TƯ VẤN XÂY DỰNG ĐIỆN 1			
ĐƯỜNG DÂY 500KV SƠN LA - HÒA BÌNH - NHỒ QUẬN		SƠ ĐỒ LẮP CHUỖI ĐỖ ĐƠN DD21 AS	
P Giám đốc	Phạm Ngọc Quang		
CTTT	Nguyễn Thanh Sơn		
Kiểm soát	Phạm Ngọc Quang		
Thiết kế	Nguyễn Thanh Sơn	BCKTKT	03-2022
		27.2004-CĐ.03	



Alle Maasse in mm
All Dimensions in mm



FINAL

- Lightning Impulse Withstand Voltage: $\geq 1'800$ kV
- Switching Impulse Withstand Voltage: $\geq 1'175$ kV
- Creepage distance: 14'137 mm (≥ 25 mm/kV)

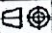
Minimum short circuit current: 25 kA/ 1 sec.

d.f.s. - drop forged steel

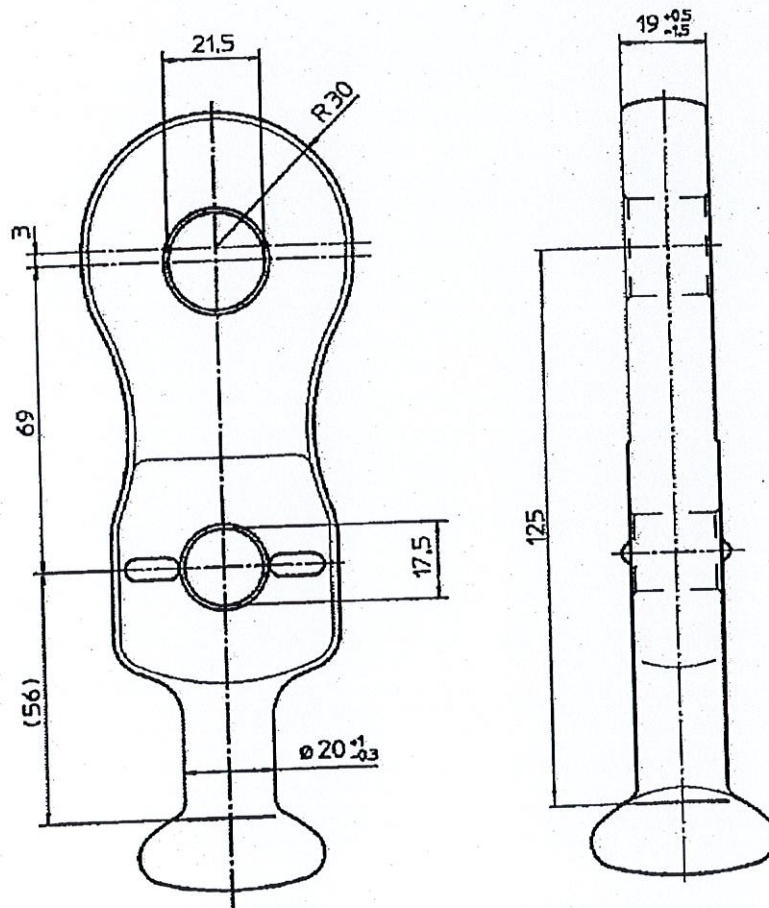
h.d.g. - hot dip galvanized acc. to EN ISO 1461

Ball/Socket coupling size acc. to IEC 120/20

* With 'parrot bill' ends

4	Armour rod	10	al alloy		182 832-232	*	
4	Suspension clamp	9	al/steel	h.d.g	182 913-127	✓ 120 kN	
4	Clevis tongue - twisted	8	d.f.s	h.d.g	182 909-169	✓ 135 kN	
1	Yoke	7	steel	h.d.g	182 814-963	✓ 210 kN	
1	Socket clevis - twisted	6	d.f.s	h.d.g	182 912-139	✓ 210 kN	
1	Arc/corona ring	5	steel	h.d.g	182 996-529	✓	
1	Longrod insulator	4	composite		138 226-207	210 kN	
1	Arc/corona ring	3	steel	h.d.g	182 996-531	✓	
1	Ball eye - straight	2	d.f.s	h.d.g	182 906-142	✓ 210 kN	
1	Hinge	1	steel	h.d.g	182 702-101	✓ 210 kN	
Stück Quantity	Gegenstand Specification		Pos. Item	Material Material	Oberfläche Surface	Mod.-oder Art.Nr. Mod.-or Art.No.	Bemerkungen Notes
SINGLE I - SUSPEN. STRING 4 x ACSR 330/43 $\phi 25.4$ mm DD 21 AS 500 kV PFISTERER SEFA0 AG CH-6102 Matters							
				Druckstempel Scale	Gezeichnet Designed	10.07.08	nah
				NTS	Geändert Changed	27.10.09	rot
				Geprüft Checked			
				Ersetzt für/Substitute for			
				And.-Nr. Modification		A8305	
						Index 03	
				Blatt Nr. Page No.	180 450-211		
				1			

Alle Maasse in mm
All Dimensions in mm



Specified minimum failing load	I thN	Mass (approx)
Spezifizierte mindest Bruchlast		Gewicht (zirka)
210 kN	40 kA/1sec	1.05 kg

Entwurf von PFA/DPG/AG 05/15. Entwurf und Fertigung
des Produktes nicht getrennt. Es ist nicht getrennt
zugelassen. Alle Rechte vorbehalten. Diese Zeichnung wird
als Entwurf erstellt und steht unter der Aufsicht der
nicht separat geändert werden.

Property data of MASTERER SEFAG AG
Property data of MASTERER SEFAG AG
The drawing is a master drawing. Therefore no
changes are allowed as far as possible.

FINAL

Material:

- Steel, drop forged - hot dip galvanized
- Tensile strength max. 820 N/mm²
- Elongation minimum 16%
- Arc Fitting connection acc.to DIN 48068
- Ball coupling size acc. to IEC 120/20

Tolerances:


Dimension without specified tolerances up to and including 35mm ± 0.7 mm and over 35mm $\pm 2\%$.

Werkstoff:

- Stahl, geschmiedet - feuerverzinkt
- Zugfestigkeit max. 820 N/mm²
- Bruchdehnung minimum 16%
- Schutzarmaturenbefestigung nach DIN 48068
- Klöppelmasse nach IEC 120/20

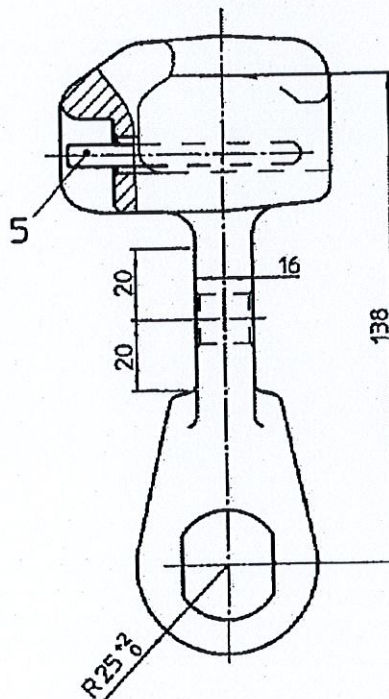
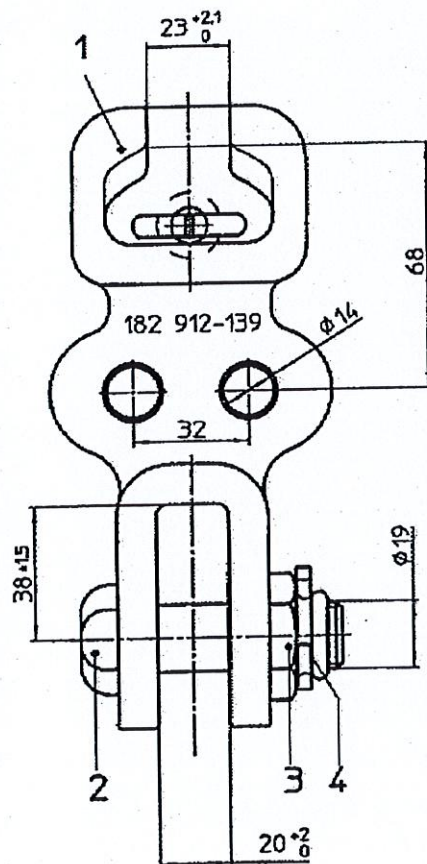
Toleranzen:

Masse ohne Toleranzangaben bis 35mm ± 0.7 mm und über 35mm $\pm 2\%$.

Stock Quantity	Gegenstand Specification	Pos. Item	Material Material	Oberfläche Surface	Mod.-oder Art.Nr. Mod.-or Art.No.	Bemerkungen Notes
	BALL EYE - STRAIGHT KLOEPPELOESE - GERADE			Hauptab Scale NTS Geändert Changed Geprüft Checked kop Sketch	18.02.03	MAH
					09.12.03	dob
					19.12.06	nach
	FFISTERER SEFAG AG CH-6102 Mollers			Erstellt: Nr./Substitute for US 65103 Ang.	And.-Nr. Modification 	E4238 Index 0
				Blatt Nr. Page No. 1	182 906-142	

Alle Masse in mm
All Dimensions in mm

FINAL



Specified minimum failing load	I thN	Mass (approx)
Spezifizierte mindest Bruchlast		Gewicht (zirka)
210 kN	40 kA/1sec	1.85 kg

Eschma von PFISTERER SEFAG AG. Verwendung und Abnahme
ist ohne Gewähr. Alle Rechte vorbehalten. Die Zeichnung wurde
elektronisch erstellt und kann ohne Unterschrift des
Verstärkers geändert werden.

Projet de dessin de PFISTERER SEFAG AG.
L'usage est sans garantie. Tous droits réservés.
Le dessin est électronique et peut être
modifié sans signature du fabricant.

Material:

- Steel, drop forged - hot dip galvanized
- Tensile strength max. 820 N/mm²
- Elongation minimum 16%
- Ball coupling size acc. to IEC 120/20

Tolerances:

Dimension without specified tolerances up to and including 35mm ± 0.7 mm and over 35mm ± 2 %.

Werkstoff:

- Stahl, geschmiedet - feuerverzinkt
- Zugfestigkeit max. 820 N/mm²
- Bruchdehnung minimum 16%
- Klöppelmasse nach IEC 120/20

Toleranzen:

Masse ohne Toleranzangaben bis 35mm ± 0.7 mm und über 35mm ± 2 %.

1	Cotter pin	5	stainl.steel				
1	Split pin	4	stainl.steel				
1	Grooved nut	3	d.f.s	h.d.g			
1	Bolt 19	2	d.f.s	h.d.g			
1	Socket clevis	1	d.f.s	h.d.g			
Stock Quantity	Gegenstand Specification	Pos. Item	Material Material	Oberfläche Surface	Mod.-oder Art.Nr. Mod.-or Art.No.	Bemerkungen Notes	
SOCKET CLEVIS				NTS	Gezeichnet Designed	04.12.03	ha
					Geändert Changed	27.06.08	mah
					Geprüft Checked	28.07.09	mah
					Suchbegriff		
PFISTERER SEFAG AG CH-5102 Matters				Ersatz für Substitute for		And.-Nr. Modification	A5457
				Blatt Nr. Page No.		Index	03
				1		182 912-139	